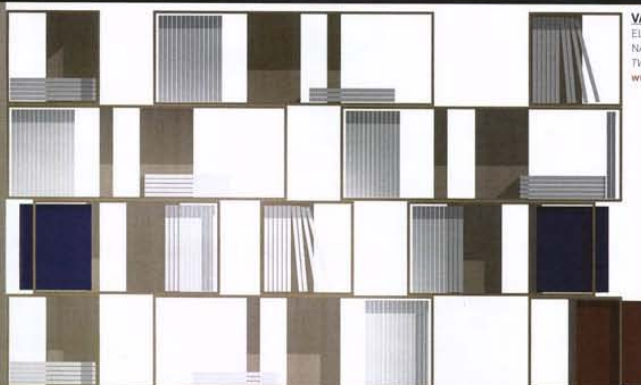




2012 INTERNI *Kingsize*

HOME / 43



VALSECCHI 1918 DESIGN **NICOLA DE PONTI** TWIN BOX, SISTEMA ELEMENTI MODULARI SOVRAPPONIBILI BIFRONTALI, IN MULTISTRATO NATURALE DI BETULLA E MDF LACCATO, MODULAR SYSTEM OF STACKABLE TWO-SIDED PARTS IN NATURAL BIRCH PLYWOOD AND PAINTED MDF. www.valsecchi1918.it

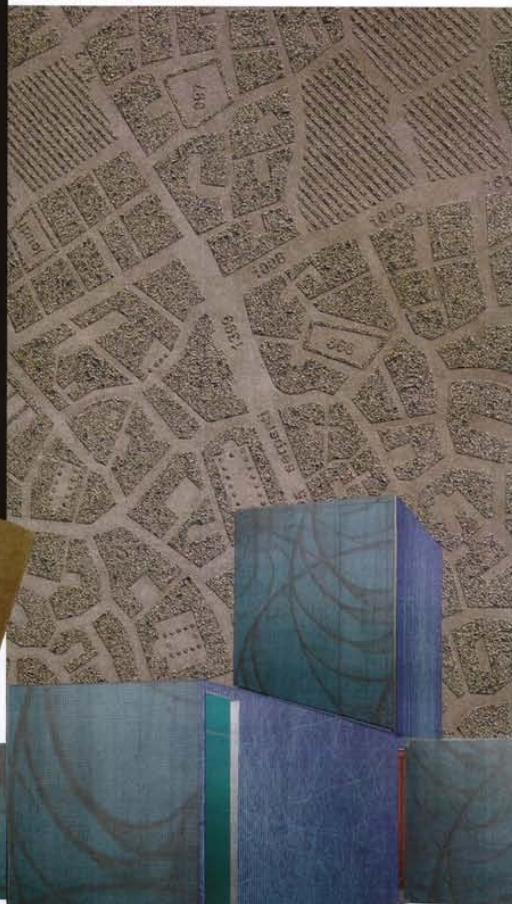
HIKO BY FLAI DESIGN **ENZO BERTI** 12 10, SEDIA IN FRASSINO NATURALE, CHAIR IN NATURAL ASH. www.hiko.it



SAAS INSTRUMENTS DESIGN **SAMULI NAAMANKA** SLUGER MAMA, LAMPADA A SOSPENSIONE CON PARALLUME 100% BIODEGRADABILE REALIZZATO IN ACIDO POLILATTICO RIGIDATO DALL'O ZUCCHERO DI AMIDO, DAL PROGETTO TAKE NORD SHAPE. HANGING LAMP WITH 100% BIODEGRADABLE SHADE MADE WITH POLYLACTIC ACID DERIVED FROM SUGAR STARCH. FROM THE TAKE NORD SHAPE PROJECT. www.saas.fi



GRAPHIC CONCRETE DESIGN **SAMULI NAAMANKA** GRAPHIC CONCRETE, TRATTAMENTO DECORATIVO BREVETTATO PER SUPERFICI IN CALCESTRUZZO, DAL PROGETTO TAKE NORD SHAPE. PATENTED DECORATIVE TREATMENT FOR CONCRETE SURFACES, FROM THE TAKE NORD SHAPE PROJECT. www.graphicconcrete.com



PIIROINEN DESIGN **SAMULI NAAMANKA** COMPOS, COLLEZIONE DI SEDUTE CON SCOCCA REALIZZATE IN UN MATERIALE INNOVATIVO DI FIBRE DI LINO E MAIS POLIMERIZZATE 100% BIODEGRADABILE. DAL PROGETTO TAKE NORD SHAPE. SEATING COLLECTION WITH CHASSIS IN AN INNOVATIVE MATERIAL MADE WITH POLYMERIZED FLAX AND CORN FIBERS, 100% BIODEGRADABLE. FROM THE TAKE NORD SHAPE PROJECT. www.piironen.com



ARKTIS DESIGN **SAMULI NAAMANKA** SADE, SEDIA IN MULTISTRATO LEGGERO. DAL PROGETTO TAKE NORD SHAPE. CHAIR IN LIGHT PLYWOOD, FROM THE TAKE NORD SHAPE PROJECT. www.arktis.fi



TAKE NORD SHAPE/TRUZZI DESIGN **SAMULI NAAMANKA, SAMI RINTALA, DAGUR EGGERTSSON** GRAPHIC CONCRETE, PADIGLIONE REALIZZATO NEL GIARDINO DELLA TRIENNALE, IN COLLABORAZIONE CON IL PRODUTTORE DI PREFABBRICATI IN CALCESTRUZZO TRUZZI, CON ALL'INTERNO PRODOTTI DI AZIENDE FINLANDESI ATTENTE ALL'USO DI MATERIALI "GREEN", BIODEGRADABILI, ORGANICI E RICICLABILI. PAVILION IN THE GARDEN OF THE TRIENNALE, IN COLLABORATION WITH THE PRODUCER OF CONCRETE PREFABRICATED PARTS TRUZZI, CONTAINING PRODUCTS BY FINNISH COMPANIES THAT FOCUS ON THE USE OF "GREEN", BIODEGRADABLE, ORGANIC AND RECYCLABLE MATERIALS. www.truzzi.it



PLASTEX DESIGN - Complementi d'arredo/oggettistica

ITALIA - MONDADORI PUBBLICITÀ S.P.A. - INTERNI Spec. INTERNATIONAL KINGSIZE - 01-APR-12 - Pag.: 129

2012 INTERNI *kingsize*

Complements / 129

LSA INTERNATIONAL DESIGN **MONIKA LUBKOWSKA-IONAS**
COLLEZIONE CENTRO PER MOMENTI CONVIVIALI ALL'ARIA APERTA, IN
CRISTALLO CON TAPPO IN SUGHERO. CENTRO COLLECTION FOR CONVIVAL
OUTDOOR MOMENTS IN GLASS WITH CORK. www.lsa-international.com

EGIZIA DESIGN **LUISA BOCCHIETTO**
DALLA COLLEZIONE POP-IT, VASO TI-AMO PESCE ROSSO,
IN CRISTALLO SERRIPIRATO. FROM THE POP-IT COLLECTION,
THE TI-AMO PESCE ROSSO VASE IN SCREEN-PRINTED GLASS.
www.egizia.it

BUGATTI DESIGN **LORENZO RUGGIERI e INNOCENZO RIFINO**
DALLA COLLEZIONE ACQUA, INSALCIERA IN VETRO SOFFIATO E FORATE
IN ACCIAIO INOX. SALAD BOWL IN BLOWN GLASS AND STAINLESS STEEL
FLATWARE. www.casabugatti.it

GALLERIA SUZY SHAMMAH DESIGN **MARIA CALDERARA** VETRO.
PRIMA COLLEZIONE DI VASI, CIOTOLE E BOTTIGLIE VITREE DELLA STILISTA
DI MODA E GIOIELLI. FIRST COLLECTION OF GLASS, BOTTLES, VASES AND
BOWLS BY THE FASHION AND JEWELRY DESIGNER. www.mariacalderara.it

UBALDO GRAZIA MAIOLICHE DESIGN **MICHELE e OTTORINO DE LUCCHI** L'ARTISTA
OTTORINO DE LUCCHI INTERPRETA, PRESSO LA GALLERIA SALAMON & C. DI MILANO, ALCUNI VASI
CHE IL FRATELLO GEMELLO MICHELE HA PROGETTATO PER LAZIENDA CERAMICA DI DERUTA (PG).
ESPOSTI PRESSO IL SUO STUDIO MILANESE. THE ARTIST OTTORINO DE LUCCHI INTERPRETS, AT
GALLERIA SALAMON & C. OF MILAN, SEVERAL VASES HIS TWIN BROTHER MICHELE HAS DESIGNED
FOR THE CERAMICS COMPANY OF DERUTA (PG), SHOWN AT HIS MILANESE STUDIO.
www.ubaldograzia.it

CHRIS KABEL DESIGN **CHRIS KABEL** THE HIDDEN PROJECT, CIOÈ DELLE
VITREE STRUTTURE, LEGGERE E CENTRALI, CONTENENTI ACQUA, INTORNO
ALLE QUALI APOGGIANO I GAMBI DEI FIORI SU SOTTO-VASI E PIATTINI, DA CUI
TRAGGONO IL NUTRIMENTO VITALE. I.E. LIGHT, CENTRAL GLASS STRUCTURES
CONTAINING WATER, AROUND WHICH THE STEMS OF FLOWERS REST ON
HOLDERS AND DISHES FROM WHICH THEY DRAW VITAL NUTRISHMENT.
www.chriskabel.com

PLASTEX DESIGN DESIGN **SAMULI NAAMANKA** TOMOTO, SET DI CONTENITORI
DA TAVOLA MULTI-FUNZIONALI (MANTENGONO IL CIBO IN CALDO E IL COPERTICHO
FUNGE ANCHE DA PIATTI), REALIZZATI IN FIBRE NATURALI E PERNO, RICICLABILI.
SET OF MULTIFUNCTIONAL CONTAINERS FOR THE TABLE (TO KEEP FOOD WARM-THE
COVER ALSO FUNCTIONS AS A DISH), IN NATURAL AND THEREFORE RECYCLABLE
FIBERS. www.plastexdesign.com

