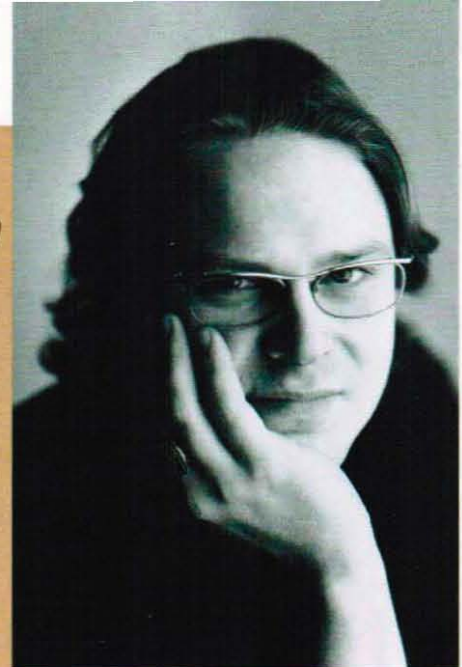


Yllätyksellisen yksinkertainen

■ Clash -tuolin puumateriaaleina käytetään koivu-, pyökki- ja tammiviilua sekä teknistä wengeä. Tuoli on saatavana myös petsettuna. Jalustavaihtoehtoina ovat kromi, mattakromi sekä maalattu harmaa.



Kuva: Marco Melander

Samuli Naamanka / Clash-tuoli

Kerro suunnittelusi lähtökohdista ja päämääristä. Entä mahdollinen kohderyhmä?

Tavoitteena oli toteuttaa julkisen tilan pieni ja kevytlinjainen tuoli. Suunnitelmassani pyrin mahdollisimman pelkistettyyn ja yllätykselliseen konstruktion.

Mikä on työtapojesi tai tyylisi johtava ajatus? Onko sinulla suunnittelufilosofiaa?

Teoksissani pyrin etsimään jotain uutta teknistä tai esteettistä ratkaisua. Tärkeintä on pyrkiä noudattamaan konseptia, jonka on itselleen asettanut, olkoon kyseessä sitten taideteos, esine tai keksinnöllinen uusi menetelmä. On myös tärkeää ymmärtää miksi ja kenelle suunnittelee.

Mitä kuuluu työntämälle nyt ja mitä uutta on tulossa?

Puolet ajastani käytän Graphic Concrete Oy:n taiteellisenä johtajana, mihin olen sitoutunut vuoden 2005 loppuun. Yritys perustuu keksintööni, joka on Graafinen Betoni -menetelmä kuvioidun betonipinnan aikaan saamiseksi. Loput ajastani menee eri taidehankkeissa ja esinesuunnittelussa. Uusina töinä esimerkiksi taiteilijaryhmä ARBAn kanssa on valmistumassa Helsinkiin Falkullan asuinalueen kattava ympäristöteos Muistijäljet. Suunnitteilla on myös perhettä Clash-pikkutuolin ympärille, mm. isompaa neuvottelutuolia.

■ Clash-tuolin verollinen listahinta alkaen 260 €, materiaaleista riippuen. Tuotetiedustelut: Martela 010 34 550

■ Clash-tuoli on esillä Habitare-messuilla osastoilla 6 C 21 ja 6 C 41

Ideaasta

Neljä Habitare-suunnittelijaa
edelliseltä aukeamalta